

Veidņi būs piemēroti tiem, kas:

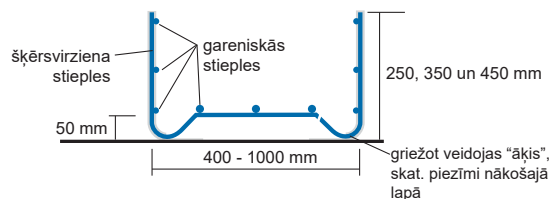
- nevēlas vairākas dienas atrasties "ierakumos";
- jau būvdarbu sākumā vēlas iekļauties laika grafikā un nepalielināt plānotos izdevumus.

Galvenās priekšrocības salīdzinot ar tradicionālajiem veidņiem:

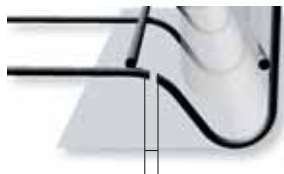
- ātrāka, vienkāršāka uzstādīšana;
- nekādas atveidošanas;
- tīrs būvlaukums;
- izdevīgums, dažādās izpratnēs.

Tehniskie dati:

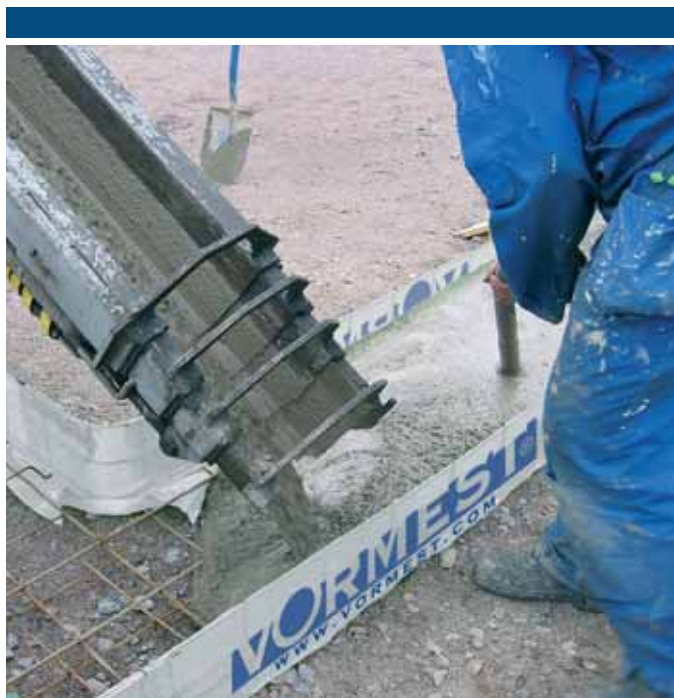
- augstums 250, 350, 450mm;
- platums 400, 500, 600, 700, 800, 900, 1000mm;
- garums 5,0 metri;
- pamata stiebrojuma augstums no virsmas 50mm;
- stiebrojuma stieņi 3 x Ø 8mm, plūstamības robeža 500 N/mm²;
- šķērssstieņi Ø 6mm, solis 200mm.



Šķērsvirziena stieplu griešanas vieta



Šķērsvirziena stieplu griešanas vieta atrodas 5 – 10mm attālumā no malejās stiebrojuma stieples.



VORMESTI®

PAMATU PĒDAS VEIDŅI

ĀTRI UN IZDEVĪGI



PAMATS LABAI MĀJAI!!


VORMESTI®



© OÜ Kuus Kuud 2021

www.vormesti.com

info@vormesti.com riga@vormesti.com

tel. +372 5681 7665  

tel. +372 506 2796  

tel. +371 2575 5602  

Silikaltsiidi 7, 11216 Tallinn, Estonia

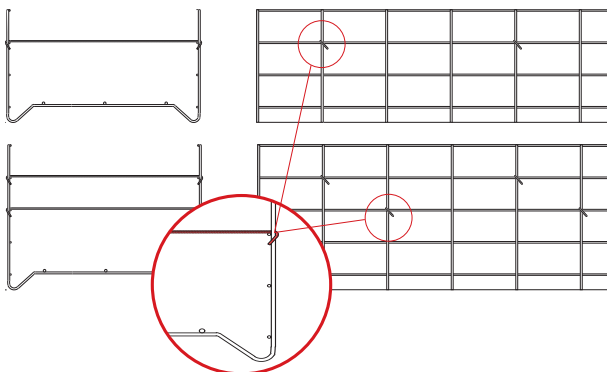
Veidņu uzstādīšanai nepieciešams:

stiegrojuma griezējierīce, nazis, āķis un stieple siešanai, mērlente un pāris stundu laika. Iegādājoties veidņus, neaizmirstiet par apmēram 10-15% rezervi savienojumiem un pārklājumiem.

- uz sablīvētām šķembām ar krāsu atzīmējiet ēkas būvasis;
- veidņu uzstādīšanu sāciet no tālākā stūra;
- vispirms uzstādiet pilna garuma veidņus, pēc tam aizpildiet iztrūkstošās vietas;
- sasaistiet savienojuma vietas;
- plēves brīvo, apakšējo malu pabāziet zem veidņiem;
- veidņu iekšpusē atzīmējiet betona liešanas augstumu;
- betonējiet līdz augstuma atzīmēm, veicot betona vibrēšanu.

Veidņi paredzēti līdz 250, 350 vai 450mm biezu betona slāņu izbūvei. Ja betona slānis biezāks par 200mm, tad veidņu sānu malas jāasaista vai citādi jānostiprina. Veidņu sānu saišu izvietojumu 350 un 450mm veidņiem skatīt nākamajā zīmējumā. Piepildot nenostiprinātu 250mm veidni ar betona pilnībā, jāreķinās ar vismaz 0,5m³ papildu betona patēriņu uz 100 metriem uzstādītu veidņu. Stiegrojuma uzstādīšanai ievērojiet Jūsu projektā doto stiegrojuma shēmu. Ja nepieciešams, zem veidņiem ieklājama celtniecības plēve. Blakus esošajos attēlos doti biežāk pielietojamie savienojumu veidošanas piemēri.

Sānu saišu izvietošana 350 un 450mm augstiem veidņiem:



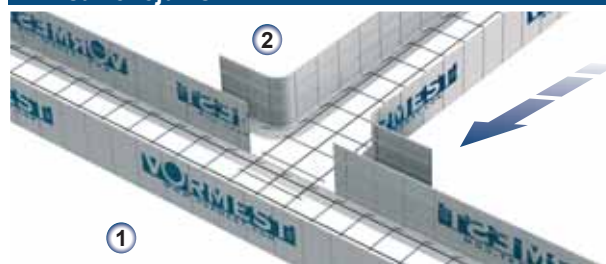
SAVIENOJUMU VEIDOŠANA

Stūra savienojums



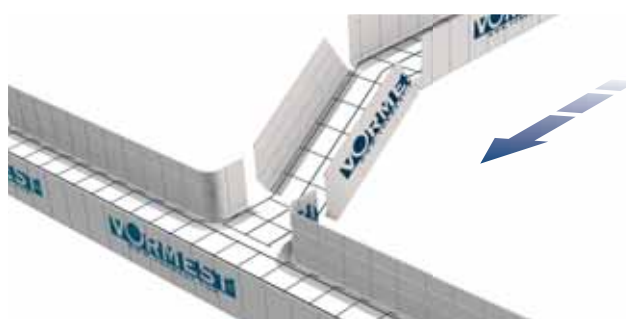
- novietojiet veidņus uz atzīmētajām būvasīm, lai noteiktu nepieciešamās griezuma un locījuma vietas
- grieziet un lokiet veidni atbilstoši attēlam (ievērojiet šķērsvirziena stiepli griešanas vietu);
- novietojiet veidni 1 uz veidņa 2;
- novietojiet nogriezto gabalu zem ārējā stūra tā, lai šķērsvirziena stieples āķi paliktu zem veidņa.

T-savienojums



- novietojiet veidņus uz atzīmētajām būvasīm, lai noteiktu nepieciešamās griezuma un locījuma vietas;
- grieziet un lokiet atbilstoši attēlam;
- novietojiet veidni 2 zem veidņa 1.

Dažādu līmeņu savienojums



Pagarinājuma savienojums



- veidņa 2 vidū pārgrieziet pirmās divas šķērsvirziena stieples;
- ievietojiet veidni 1 veidnī 2 ar 320-400mm pārklājumu;
- iespiediet veidni 1 iekšā veidnī 2 līdz galam.

Kolonnas, skursteņa, kāpņu balsts



- nogrieziet vajadzīgā garuma gabalu;
- nogrieziet vēl vismaz par 500mm garāku gabalu, nekā veidņa platums, galu veidošanai;
- veidojiet galus, kā tas norādīts attēlā;
- galus novietojiet zem pamatnes veidņa.

- novietojiet veidņus uz virsmas;
- izveidojiet T-savienojumu;
- piegrieziet veidņa sānus, veidojot virsmai atbilstošu profilu;
- nepieciešamības gadījumā trīsstūrveida tukšumus veidņa iekšpusē pārklāt ar "ielāpiem", kas veidoti no veidņa sāniem.