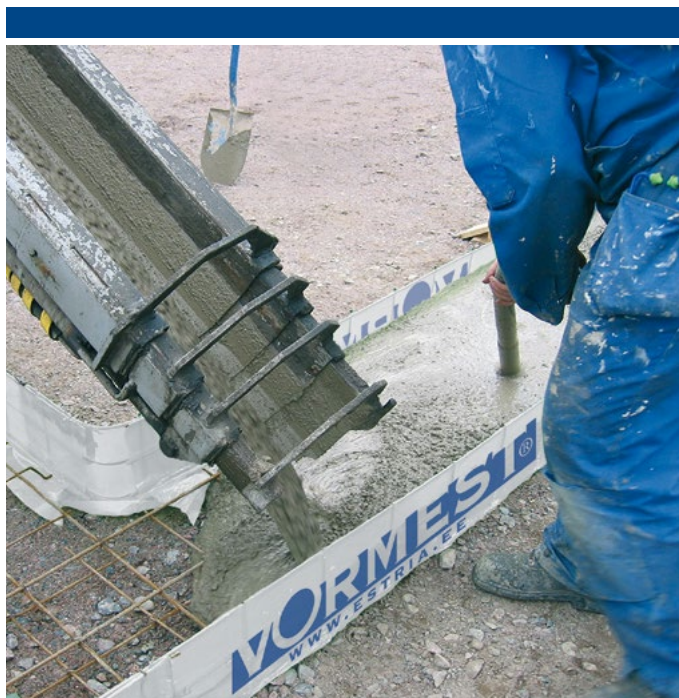
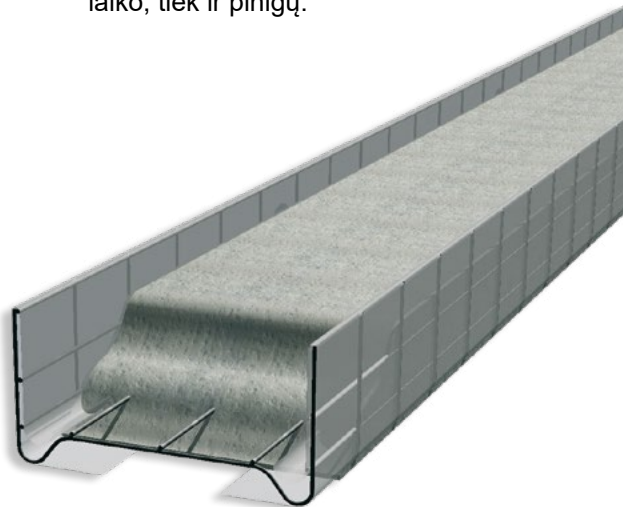


Pamatų klojinių formos:

- jei nenorite praleisti kelių dienų pamatų duobėje;
- statybų pradžioje norite sutaupyti tiek laiko, tiek ir pinigų.

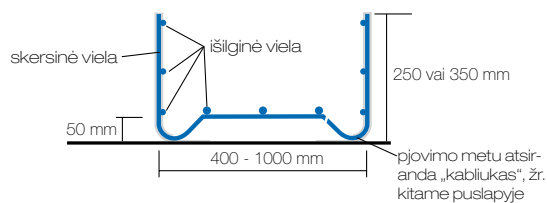


VORMEST®

PAMATŲ KLOJINIŲ FORMOS

Techniniai duomenys:

- ilgis 5,0 m;
- plotis: 400, 500, 600, 700, 800, 900 ir 1000 mm;
- aukštis 250 arba 350 mm;
- pagrindinės armatūros išdėstymo vieta: 50mm nuo žemės paviršiaus;
- armatūros strypai: 3 x Ø 8 mm, plieno stipris 500 N/mm²;
- skersiniai strypai: Ø 6 mm, žingsnis 200 mm.



TVIRTO NAMO PAGRINDAS!

VORMEST®

www.vormest.com
info@vormest.com riga@vormest.com
tel. +372 56 817 665  
tel. +372 50 62 796  
tel. +371 257 55 602  
Silikaltsiidi 7, 11216 Tallinn, Estonia

GREITAI IR EKONOMIŠKAI



Norint sumontuoti formas, reikės:

Įrankio armatūrai pjaustyti, statybinio peilio, armatūros rišiklio, vielos, matavimo rultės ir šiek tiek laiko. Pirkdami formas turite įvertinti 10-15% rezervą, kurio prireiks persidengimams sandarinant formas.

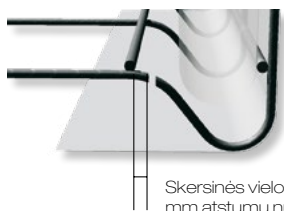
- ant sutankinto grunto nužymėkite būsimo pastato ašis;
- formas pradėkite kloti nuo tolimiausio kampo;
- visų pirma sumontuokite visas sveikas formas. Tik sumontavus sveikas formas, montuokite likusias dalis;
- sujungimo vietas suriškite viela;
- po forma paklokite apatinį plėvelės kraštą;
- formos viduje pažymėkite vietą, iki kurios bus pilamas betonas;
- užbetonuokite formą iki nužymėtos vietos.

Jeigu užpilamas betono sluoksniu viršija 20 cm, klojinius reikia papildomai sustiprinti, kad išvengtumėte jų deformacijos. Šalia esančiose iliustracijose pavaizduoti dažniausiai pasitaikančių elementų sujungimų sprendimai. Naudojant šią sistemą taip pat galima betonuoti laiptus, įvairius nuolydžius, užpildyti reikiamas formas (pvz. pagrindus po židiniams, dūmtraukiams ir pan.)

Pagrindiniai privalumai lyginant su mediniais klojiniais:

- greičiau;
- ekonomiškiau;
- tokių klojinių nebereikia išmontuoti;
- statybos aikštelė lieka švari.

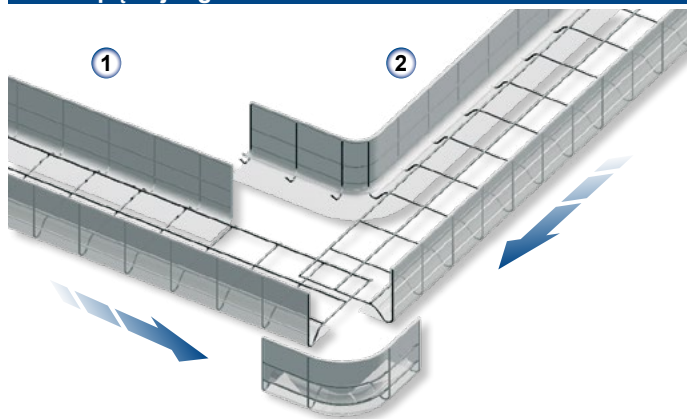
Pjūvio vieta



Skersinės vielos pjovimo taškas yra 5-10 mm atstumu nuo kraštutinės išilginės vielos.

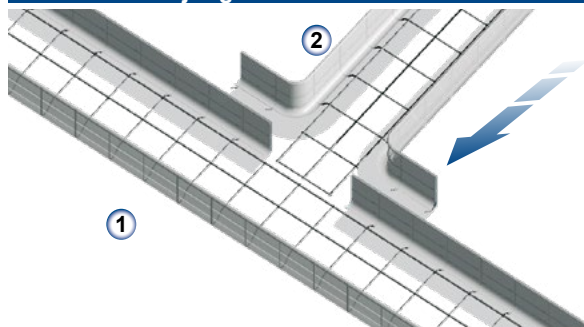
MONTAVIMO YPATUMAI

Kampų sujungimai:



- išdėliokite formas ant pažymėtų ašių, kad nustatytumėte elementų pjovimo ir lenkimo vietas;
- nupjaukite ir sulenkite formą kaip parodyta paveikslėlyje (atkreipkite dėmesį į pjovimo vietoje esančią skersinę vielą);
- užmaukitę pirmąją formą ant antrosios;
- nupjautą gabalą įstatykite po išoriniu kampu taip, kad skersinės vielos kabliai atsidurtų po forma.

T formos sujungimai:



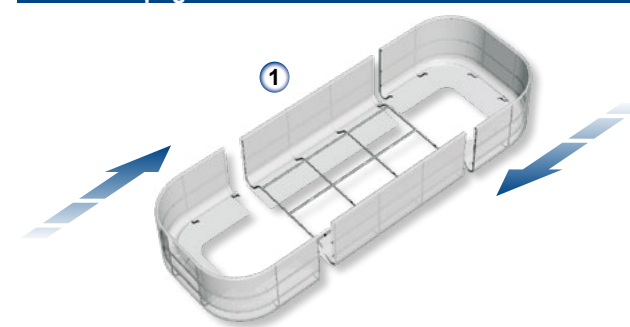
- išdėliokite formas ant pažymėtų ašių, kad nustatytumėte elementų pjovimo ir lenkimo vietas;
- išpjaukite ir sulenkite formą kaip parodyta paveikslėlyje;
- tuomet sujunkite pirmą formą su antra forma.

Horizontali jungtis:



- išpjaukite formoje dvi priekines ir dvi skersines armatūros sijas per centrą;
- sujunkite pirmąją formą su antrąja taip, kad jos persidengtų 30 cm;
- spauskite, kol atsirems.

Kolonos pagrindas:



- atpjaukite reikalingo ilgio gabalą;
- formuojant kolonos pagrindo klojinį, atpjaukite 50 cm platesnį, nei kolonos plotis gabalą;
- iš atpjautų gabalų suformuokite kolonos pagrindo klojinį taip, kaip parodyt piešinyje;
- suformuotą klojinį padėkite ten, kur bus kolonos pagrindas.